



FEDERAZIONE ITALIANA SINDACALE ASSICURAZIONI E CREDITO

Via Longhin, 117 – 35129 Padova
Tel. 049-8944241 Fax 049-8944239
fisac.padova@mail.cgil.it

PREVIDENZA COMPLEMENTARE ADESIONE AI FONDI APERTI

Anche i dipendenti della Cassa di Risparmio di Padova e Rovigo possono beneficiare di forme di previdenza complementare. In particolare le lavoratrici ed i lavoratori assunti entro il 31/12/1990 sono iscritti alla Cassa di Previdenza del personale CARIPARO, mentre coloro che sono stati assunti dal 1 gennaio 1991, su base volontaria, possono aderire ad uno dei 4 Fondi Aperti a suo tempo prescelti: **INA, MEDIOLANUM, RAS e UNIPOL. Su questo comunicato ci soffermeremo sull'iscrizione ai fondi aperti.**

L'adesione ad una forma di previdenza complementare è quanto mai opportuna, se si intende integrare la pensione obbligatoria, erogata dall'INPS, che per un giovane neo assunto sarà pari al 48/50% dell'ultima retribuzione al momento del collocamento a riposo. In base agli accordi vigenti, in presenza di adesione ad uno dei suddetti Fondi, la Cassa di Risparmio è tenuta a versare un contributo pari al **3%** della retribuzione (**4%** per gli assunti dall'1/1/91 al 27/4/93), mentre il lavoratore può contribuire con un minimo del **2%** ed un massimo del **14%**; tale aliquota può essere modificata una volta l'anno (nel mese di ottobre con effetto dal gennaio dell'anno successivo) in aumento o in diminuzione. **Gli assunti di prima occupazione dopo il 28/4/93 sono inoltre tenuti al conferimento nel Fondo Pensioni dell'accantonamento annuale del TFR maturando.**

PER CHI NON HA ANCORA ADERITO

L'adesione, quindi, comporta molti vantaggi ed opportunità:

- Possibilità di integrare la pensione colmando in tutto o in parte il gap tra pensione ed ultima retribuzione.
- Possibilità di beneficiare del contributo a carico dell'azienda del 3% che non sarebbe versato in caso di mancata adesione.
- Possibilità di beneficiare delle esenzioni fiscali : i contributi versati dal lavoratore sono totalmente esenti dalle imposte sul reddito fino al limite del 12% del reddito complessivo ed un massimo di € 5.164,57 (tenendo conto dei contributi a carico del lavoratore e del datore di lavoro).
- Possibilità di chiedere anticipazioni sul conto pensionistico individuale, dopo 8 anni di iscrizione al Fondo, per l'acquisto della casa di abitazione per sé o per i figli, per la ristrutturazione della casa di abitazione, per spese mediche, per la formazione etc.

Nell'intento di aiutare la scelta di adesione, vi trasmettiamo in allegato dei prospetti che riportano i rendimenti annui e medi conseguiti dai quattro Fondi per ciascuna linea di investimento, nonché le percentuali di incidenza delle commissioni di gestione sul totale del patrimonio di ogni linea.

Nel fare la propria valutazione, per quanto ovvio, occorre considerare che non sussiste alcuna certezza che i rendimenti passati si ripetano nella gestione futura.

I Rappresentanti Sindacali della Fisac/Cgil restano a disposizione per ogni ulteriore chiarimento o approfondimento su questa complessa e importante materia.

FISAC/CGIL – CARIPARO

Padova, 28 agosto 2005

Prodotto da FISAC/CGIL – Segreteria di Coordinamento Cassa di Risparmio di Padova e Rovigo

RENDIMENTI FONDI APERTI

LINEA1 obbligazionaria/garantita

	1999	2000	2001	2002	2003	2004	MEDIA
MEDIOLANUM							
INA	1,91	0,32	1,58	3,68	2,99	4,26	2,46
UNIPOL	4,21	5,79	4,39	7,38	2,64	6,34	5,13
RAS	-0,20	3,21	3,65	4,37	1,88	1,94	2,48

LINEA 2 obbligazionaria

	1999	2000	2001	2002	2003	2004	MEDIA
MEDIOLANUM	-0,97	5,46	4,41	2,90	2,40	6,80	3,50
INA	3,60	1,95	3,26	1,69	2,30	2,66	2,58
UNIPOL	8,87	6,48	0,91	0,95	3,60	5,34	4,36
RAS	-3,03	6,81	3,76	7,74	2,42	5,50	3,87

LINEA 3 bilanciata

	1999	2000	2001	2002	2003	2004	MEDIA
MEDIOLANUM	8,41	-0,56	-4,50	-12,10	5,90	6,10	0,54
INA	17,29	1,32	0,40	-4,78	4,11	5,05	3,90
UNIPOL	12,68	5,35	-2,47	-6,69	4,37	4,92	3,03
RAS	12,25	5,01	-1,88	-6,92	4,49	4,57	2,92

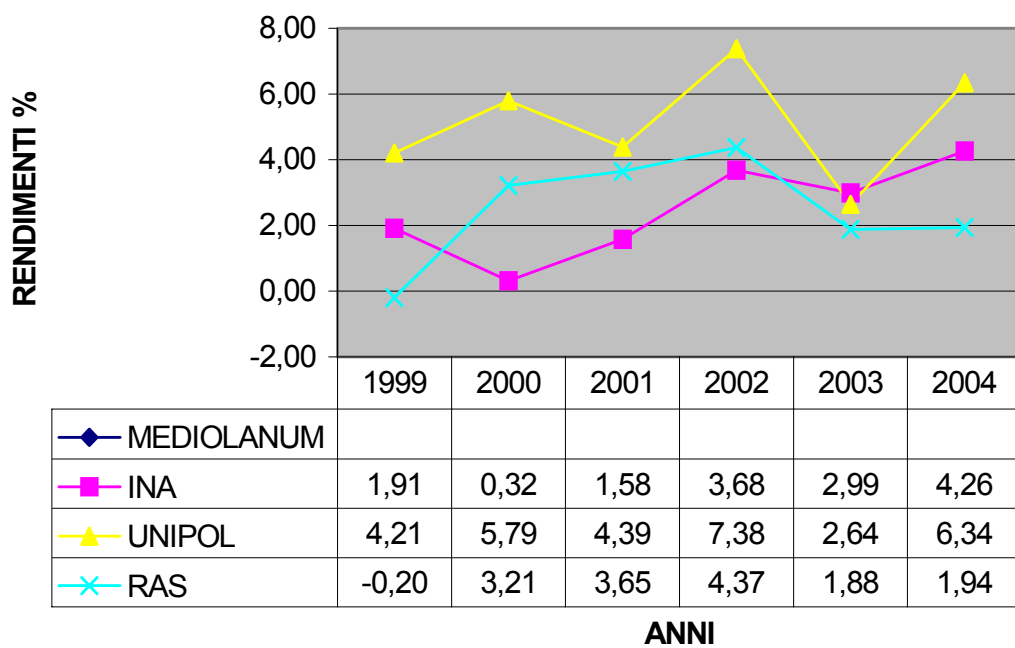
LINEA 4 azionaria

	1999	2000	2001	2002	2003	2004	MEDIA
MEDIOLANUM	15,85	-5,84	-10,98	-24,90	8,30	5,1	-2,08
INA	69,16	-11,04	-13,84	-24,32	6,95	5,45	5,39
UNIPOL	19,53	0,39	-9,09	-17,52	6,48	5,18	0,83
RAS	40,38	-0,88	-9,81	-22,76	5,62	3,59	2,69

Note:

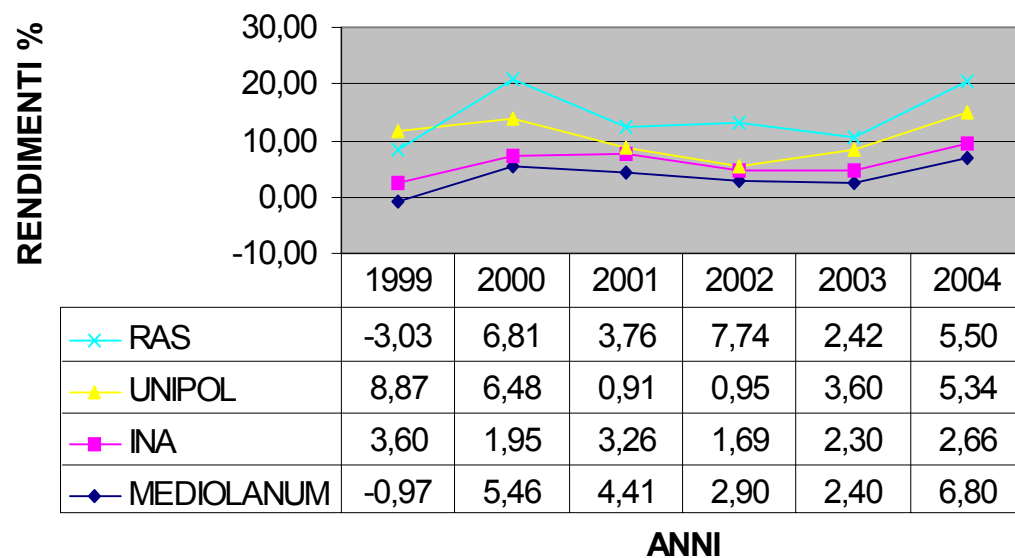
Sono suesposte le percentuali di rendimento al netto delle commissioni di gestione.
Per il Fondo INA i tassi di rendimento sono al netto anche degli oneri fiscali.

LINEA GARANTITA



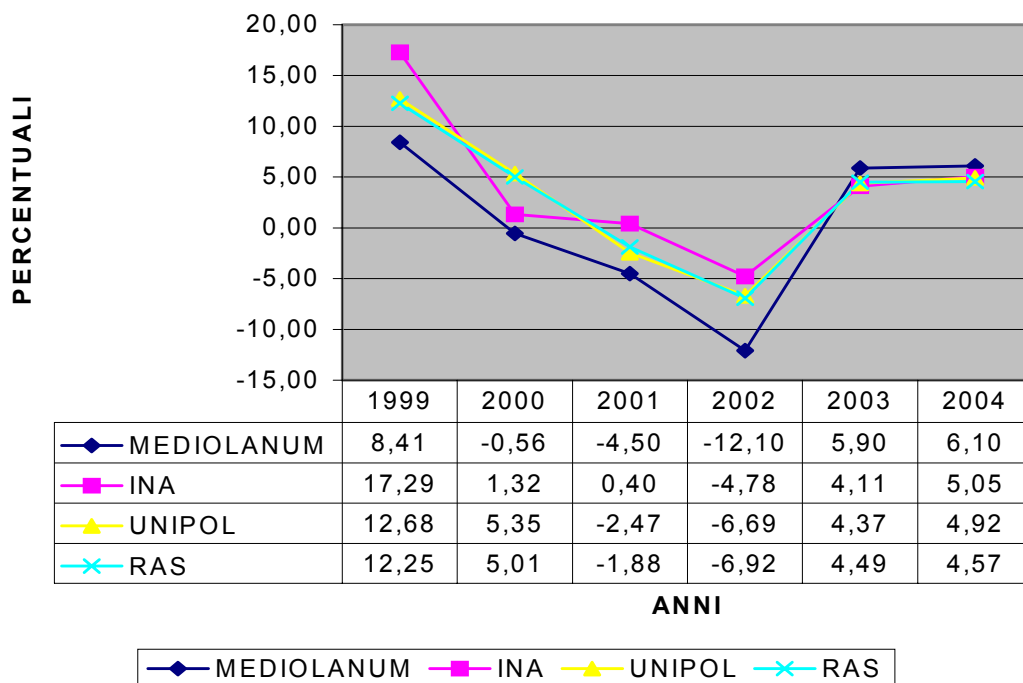
—◆— MEDIOLANUM —■— INA —▲— UNIPOL —×— RAS

LINEA OBBLIGAZIONARIA

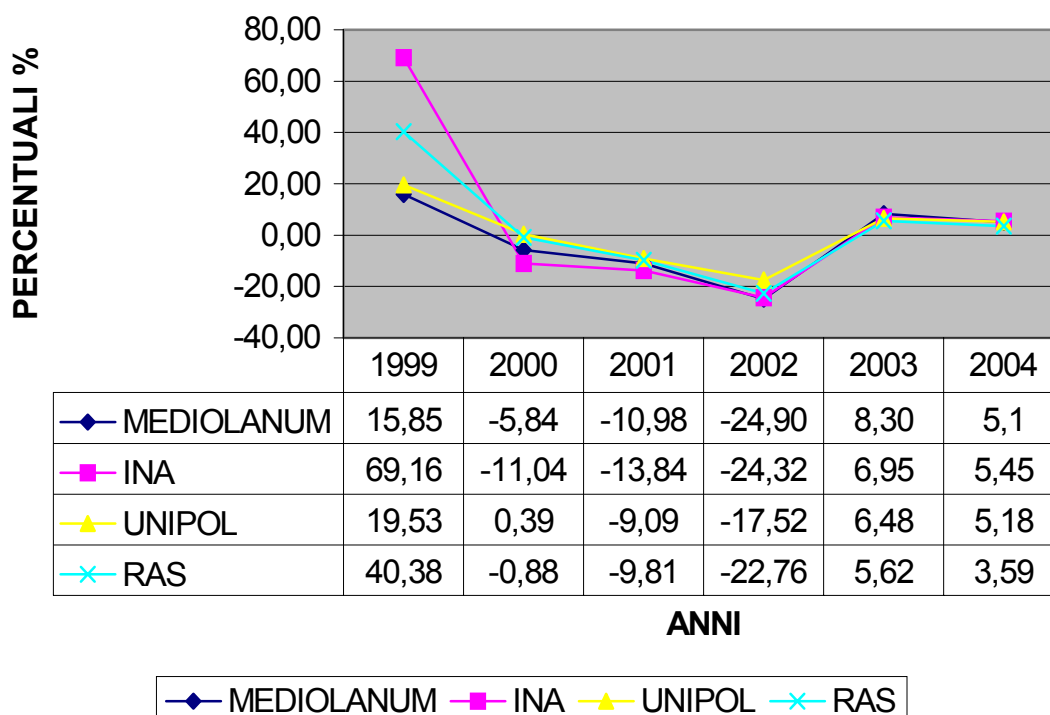


—◆— MEDIOLANUM —■— INA —▲— UNIPOL —×— RAS

LINEA BILANCIATA



LINEA AZIONARIA



COMMISSIONI DI GESTIONE-INCIDENZA SUL PATRIMONIO DI LINEA

LINEA 1 obbligazionaria/garantita

	1999	2000	2001	2002	2003	2004	MEDIA
MEDIOLANUM							
INA		2,01	1,33	1,85	1,59	1,79	1,71
UNIPOL	0,54	0,02	0,91	0,92	1,36	1,60	0,89
RAS	0,90	1,20	1,11	0,95	0,96	1,10	1,04

LINEA 2 obbligazionaria

	1999	2000	2001	2002	2003	2004	MEDIA
MEDIOLANUM	0,47	0,83	0,78	0,80	0,78	0,79	0,74
INA		1,41	1,29	1,11	1,18	1,23	1,24
UNIPOL	1,09	0,14	1,14	1,14	1,11	1,71	1,06
RAS	0,79	1,11	1,09	0,98	1,04	1,25	1,04

LINEA 3 bilanciata

	1999	2000	2001	2002	2003	2004	MEDIA
MEDIOLANUM	0,49	0,94	0,90	0,92	0,90	0,91	0,84
INA		1,53	1,06	1,02	1,56	1,61	1,36
UNIPOL	1,37	0,22	1,23	1,18	1,16	1,71	1,15
RAS	0,81	1,13	1,21	1,21	1,19	1,40	1,16

LINEA 4 azionaria

	1999	2000	2001	2002	2003	2004	MEDIA
MEDIOLANUM	0,54	1,09	1,00	1,03	1,00	1,01	0,94
INA		1,39	1,14	1,11	2,12	1,75	1,50
UNIPOL	1,78	0,41	1,60	1,39	1,37	1,37	1,32
RAS	0,60	1,21	1,32	1,47	1,30	1,60	1,25

Note:

MEDIOLANUM: le percentuali suindicate, che rappresentano l'incidenza media degli oneri di gestione sul patrimonio di ogni linea, non comprendono gli oneri di

INA: le percentuali suindicate, che rappresentano l'incidenza media degli oneri di gestione sul patrimonio di ogni linea, comprendono gli oneri fiscali.